

SAZEBNÍK ÚHRAD

Za poskytování sociálních služeb v Domově se zvláštním režimem Vejprty,
S. K. Neumanna 842/2, 431 91 Vejprty
platný od 1. 2. 2020

Úhrada za ubytování a stravování v DZR Vejprty celkem:

Počet lůžek na pokoji

Ubytování

Strava - normální

Za 1 den



1 lůžkový

190,- Kč

162,- Kč

352,- Kč



2 lůžkový

180,- Kč

162,- Kč

342,- Kč



3 lůžkový

170,- Kč

162,- Kč

332,- Kč

Vratka z úhrady za každý řádně odhlášený den činí 94,- Kč z položky stravy.

Úhrada za ubytování a stravování v DZR Vejprty při diabetické stravě:
Počet lůžek na pokoji

Ubytování

Strava - diabetická

Za 1 den

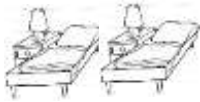
1 lůžkový

190,- Kč

170,- Kč

360,- Kč


2 lůžkový



180,- Kč



170,- Kč



350,- Kč



3 lůžkový



170,- Kč



170,-Kč



340,- Kč



Vratka z úhrady za každý řádně odhlášený den činí 100,- Kč z položky stravy.



Počet dní



1 lůžkový pokoj



Strava normální



29 dní

10 208,- Kč



30 dní

10 560,- Kč



31 dní

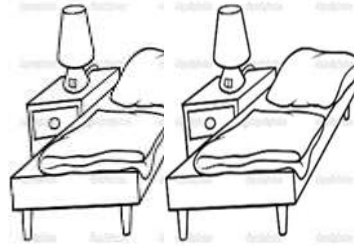
10 912,- Kč



Počet dní



2 lůžkový pokoj



Strava normální



29 dní

9 918,- Kč



30 dní

10 260,- Kč



31 dní

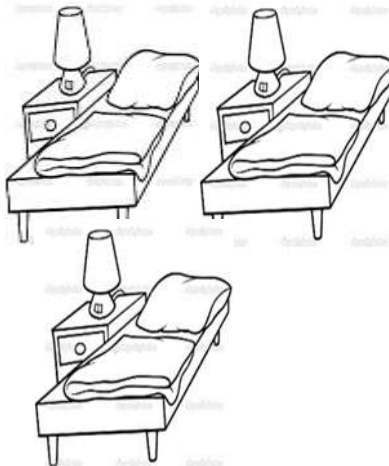
10 602,- Kč



Počet dní

tří lůžkový pokoj

Strava- diabetická



29 dní

9 628,- Kč



30 dní

9 960,- Kč



31 dní

10 292,- Kč



Počet dní

1 lůžkový pokoj

Strava diabetická



29 dní

10 440,- Kč



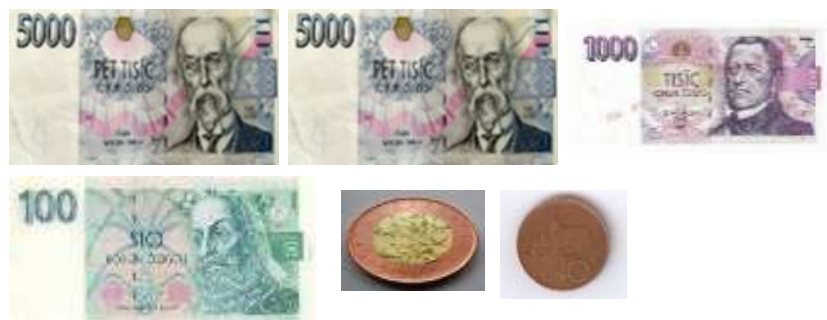
30 dní

10 800,- Kč



31 dní

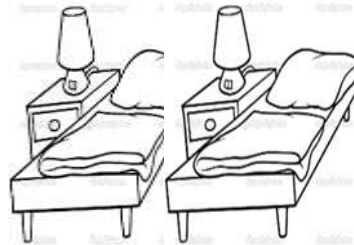
11 160,- Kč



Počet dní



2 lůžkový pokoj



Strava diabetická



29 dní

10 150,- Kč



30 dní

10 500,- Kč



31 dní

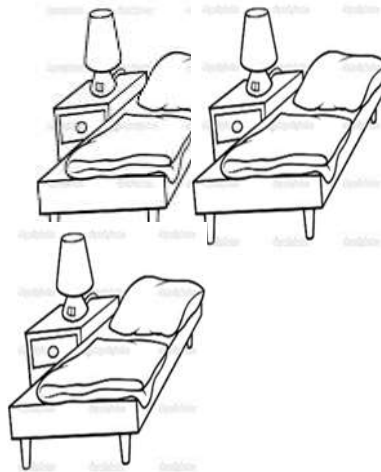
10 850,- Kč



Počet dní



tří lůžkový pokoj



Strava- diabetická



29 dní

9 860,- Kč



30 dní

10 200,- Kč



31 dní

10 540,- Kč



Výše úhrady za péči je stanovena ve výši přiznaného příspěvku na péči
(do úhrady je započten, pouze pokud je přiznán)



PNP

1. Stupeň

880,- Kč



2. Stupeň

4400,- Kč



3. Stupeň

8800,- Kč



4. Stupeň

13200,- Kč



K měsíční úhradě je dále připočten příspěvek na péči (pokud je přiznán).